

B	Mise à Jour	19/10/2015	G.D.		
A	mise à Jour	17/08/2015	G.D.		
INDICE	MODIFICATION	DATE	DESSINE	VERIFIE	APPROUVE

REALISATION TABLEAU ET SCHEMAS

DIMATEQ Guadeloupe

Rue Alfred Lumière Z.I. De Jarry
97122 Baie-Mahault Guadeloupe

Tél:05.90.26.85.87

Fax:05.90.26.85.90

DESSINE: Gaza D.

VERIFIE:

CABLE:

DATE DE CREATION: 06.11.2014

ENTREPRISE D'INSTALLATION

PRESTELC

Impasse les Palétuviers Imm. la Verderie
Z.I. - 97122 Baie-Mahault

Tél:05.90.60.90.13

Fax:05.90.60.90.17

NOM D'AFFAIRE

RECTORAT
DE LA GUADELOUPE

T.G.B.T. N / R

Schéma électrique

Page de garde

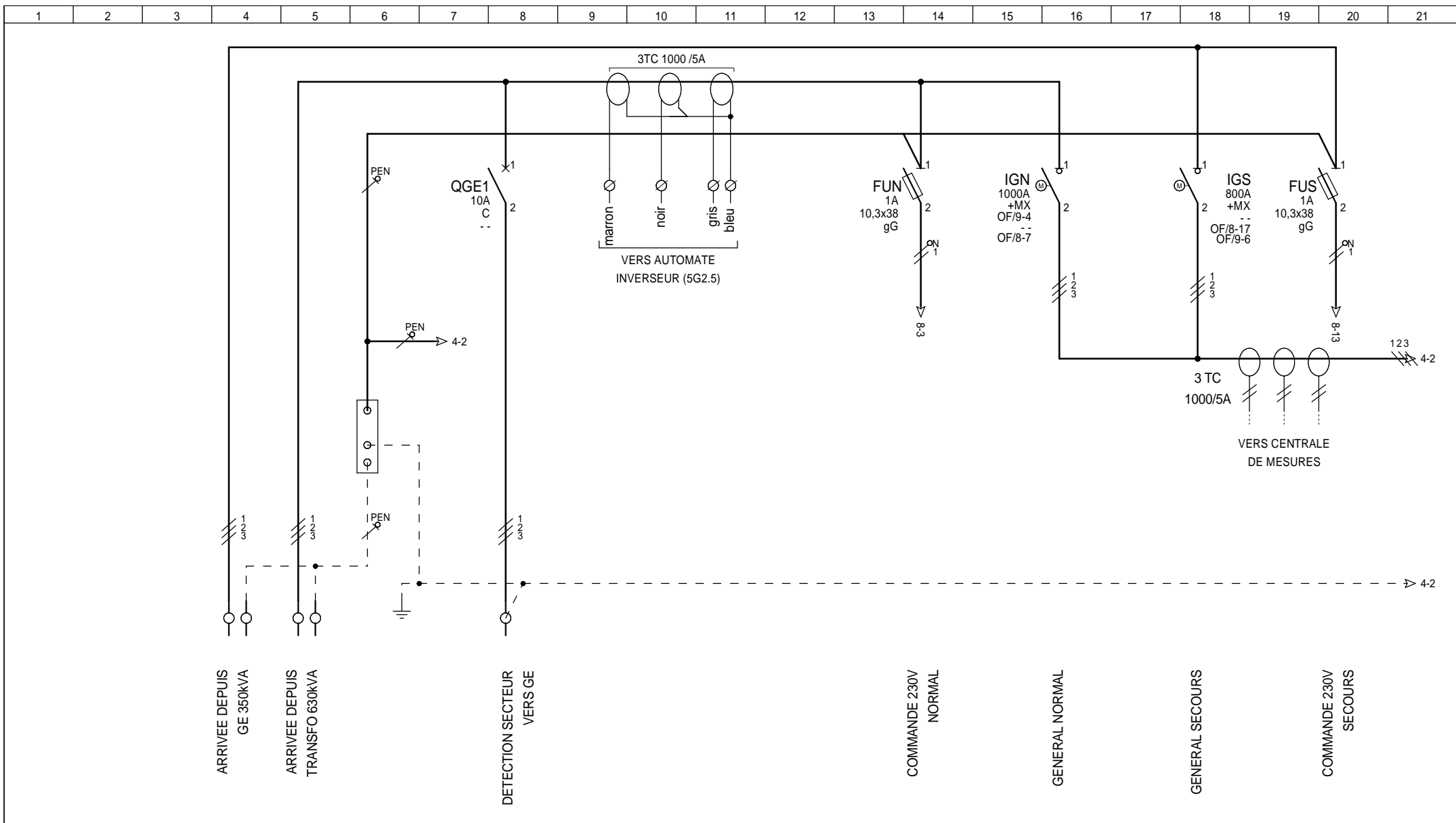
DOCUMENT N°:

1 / 16

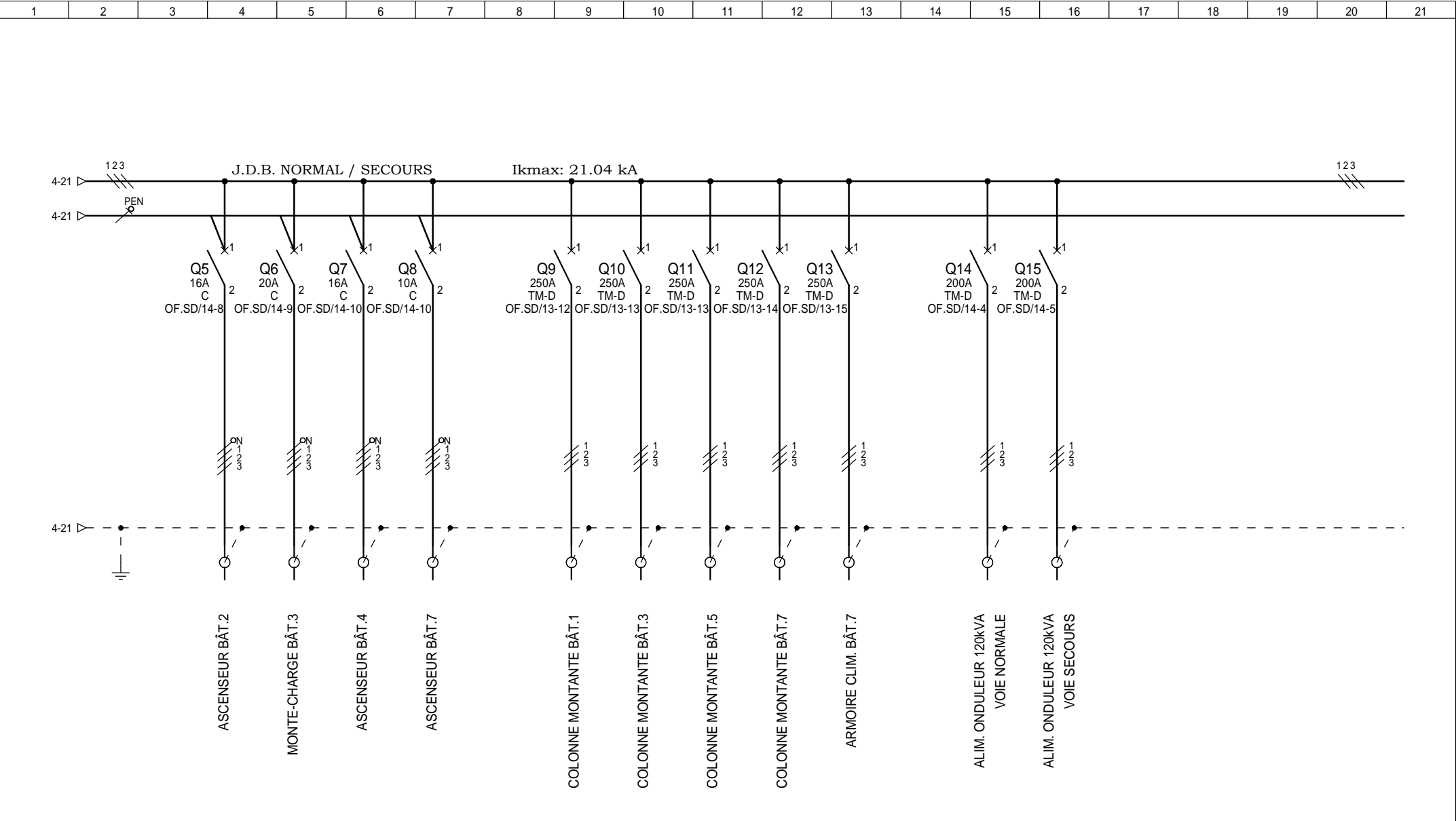
CE DOCUMENT EST NOTRE PROPRIETE. IL EST REMIS A TITRE CONFIDENTIEL.
IL NE DOIT PAS ETRE REPRODUIT OU COMMUNIQUE A DES TIERS SANS NOTRE AUTORISATION ECRITE

Document réalisé avec SEE, logiciel du groupe IGE+XAO tel. (33) (0)5 62 74 36 36

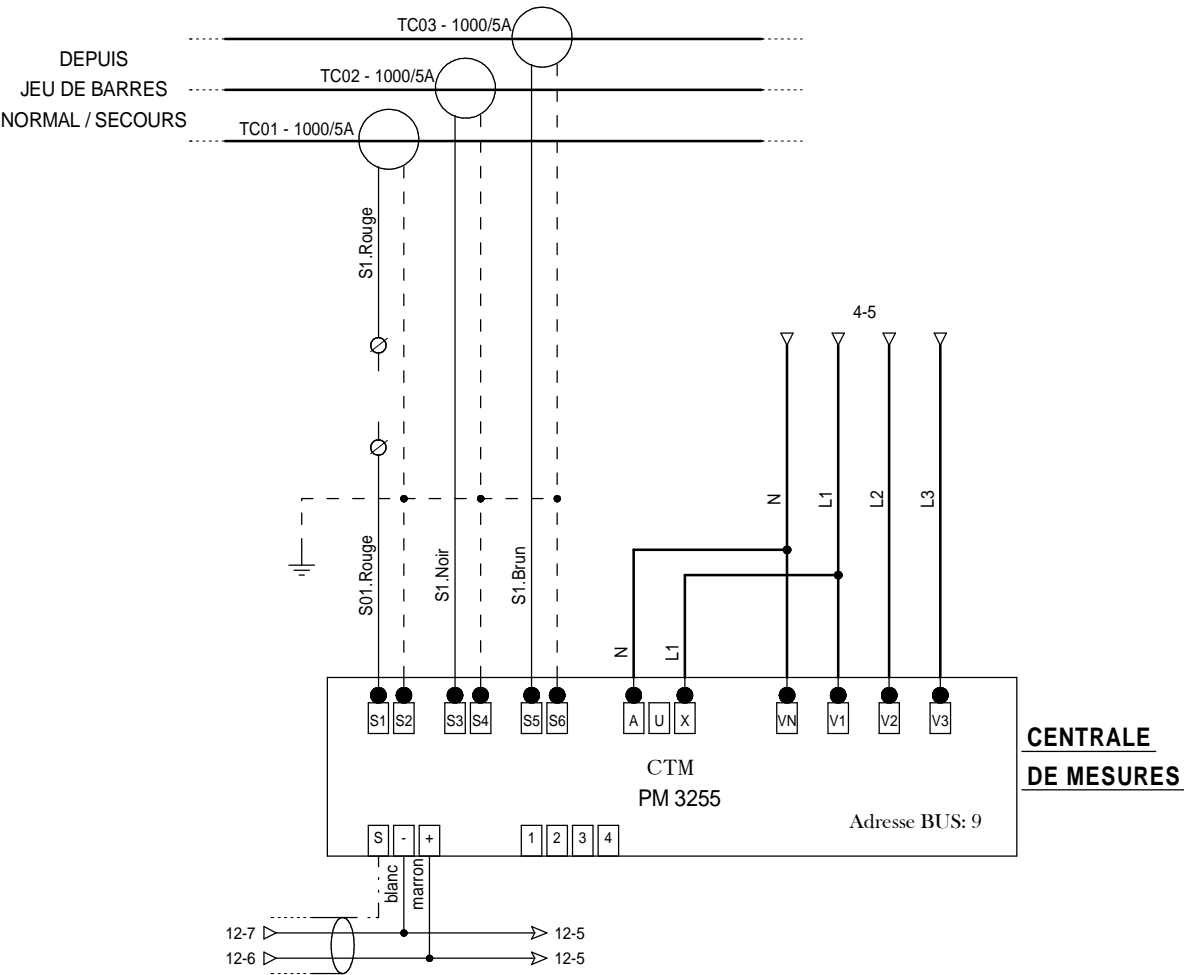
[illegible][illegible]

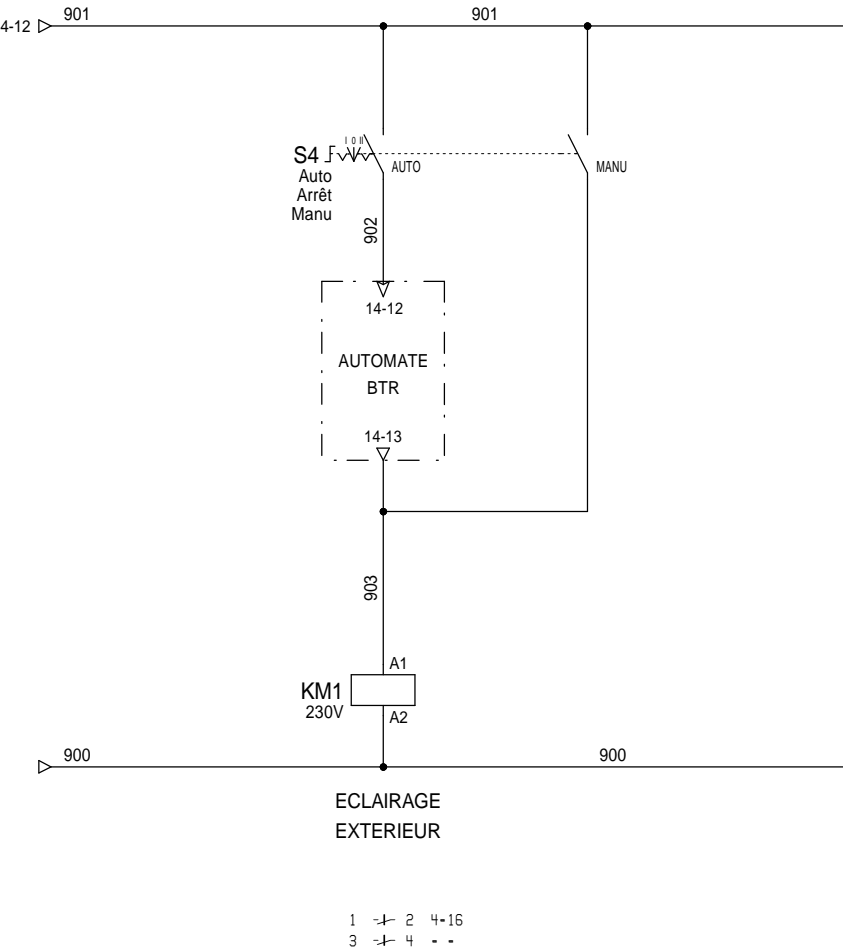


REPÈRE DE CABLE					GE													
REPÈRE DE FILS (tableau)					GE1						100 - 101						200 - 201	
PUISSANCE (KW)					1.50													
INTENSITE (A)					2.71													
TYPE D'APPAREIL					iC60L						STI		NS1000NA		NS800NA		STI	
TYPE DE CABLE	U1000AR2V	U1000AR2V			U1000R2V													
SECTION DE CABLE (mm²)	4 x 2 x 240²	4 x 4 x 240²			4G2.5													
LONGUEUR (m)																		

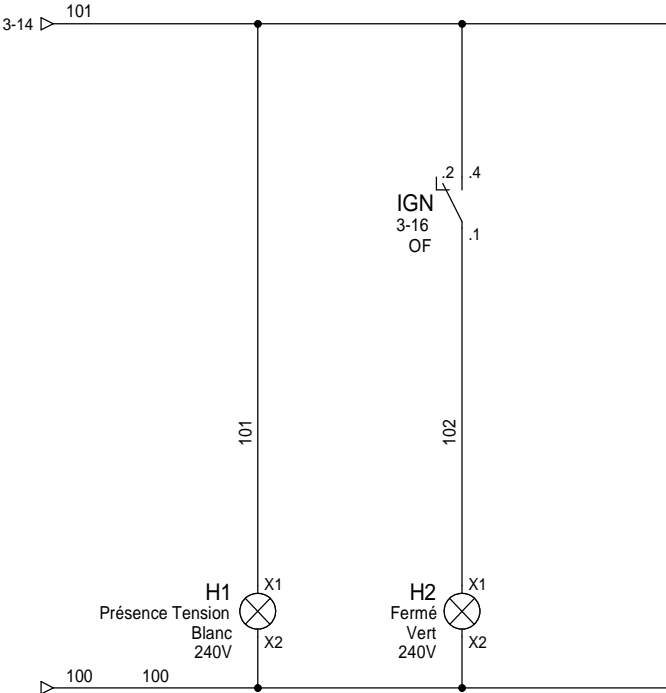


REPÈRE DE CIRCUIT	F 01	F 02	F 03	F 04		B1	B3	B5	B7	CVC		B7	CVC				
REPÈRE DE CABLE	5	6	7	8		9	10	11	12	13		14	15				
PUISSANCE (KW)	5.35	6.51	5.35	2.14		89.94	96.28	86.91	86.90	132.9							
INTENSITE (A)	7.8 / 12.1	9.5 / 16.4	7.8 / 12.1	3.12 / 4.26		162.28	173.71	156.81	156.78	239.79							
TYPE D'APPAREIL	iC60L	iC60L	iC60L	iC60L		NSX250F	NSX250F	NSX250F	NSX250F	NSX250F		NSX250N	NSX250N				
TYPE DE CABLE	U1000R2V	U1000R2V	U1000R2V	U1000R2V		U1000AR2V	U1000AR2V	U1000AR2V	U1000AR2V	U1000AR2V		HO7RNF	HO7RNF				
SECTION DE CABLE (mm²)	5G6	5G10	5G6	5G4		4 x 1 x 240²	4 x 1 x 240²	4 x 1 x 240²	4 x 1 x 240²	4 x 1 x 240²		4 x 1 x 70²	4 x 1 x 70²				
LONGUEUR (m)	140	145	135	130		46	109	131	106	109							

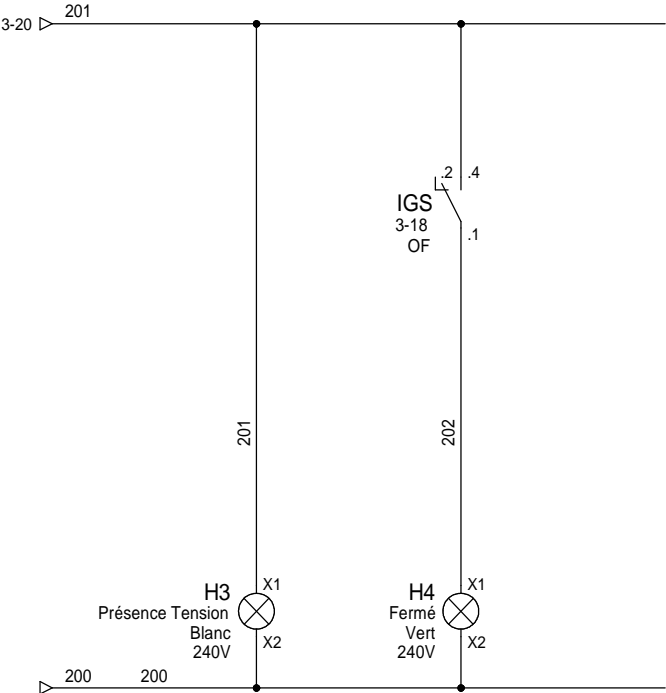


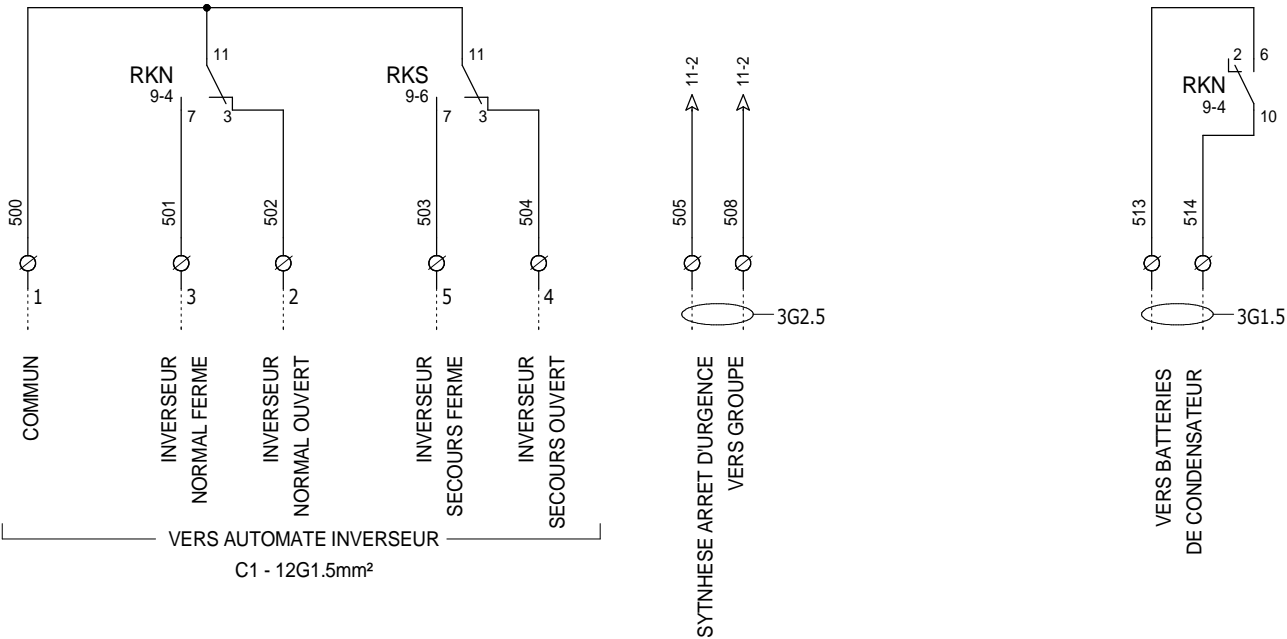


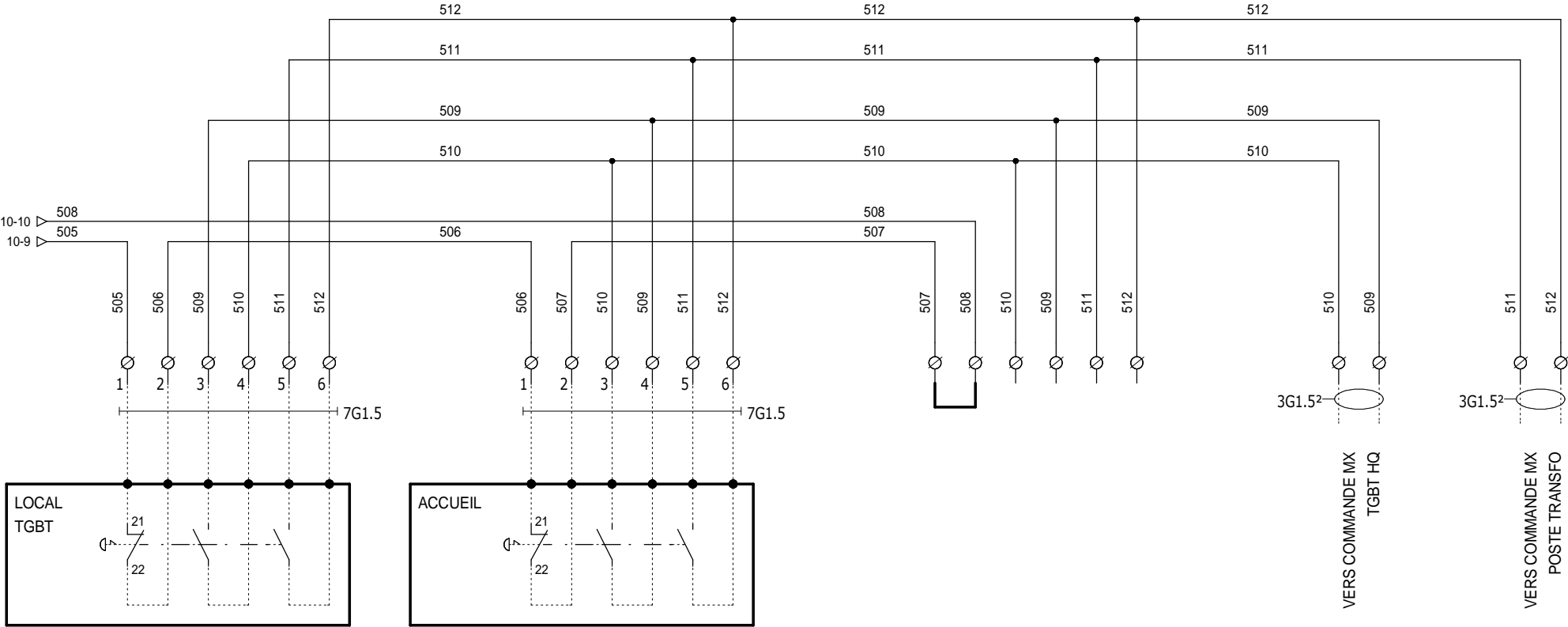
NORMAL

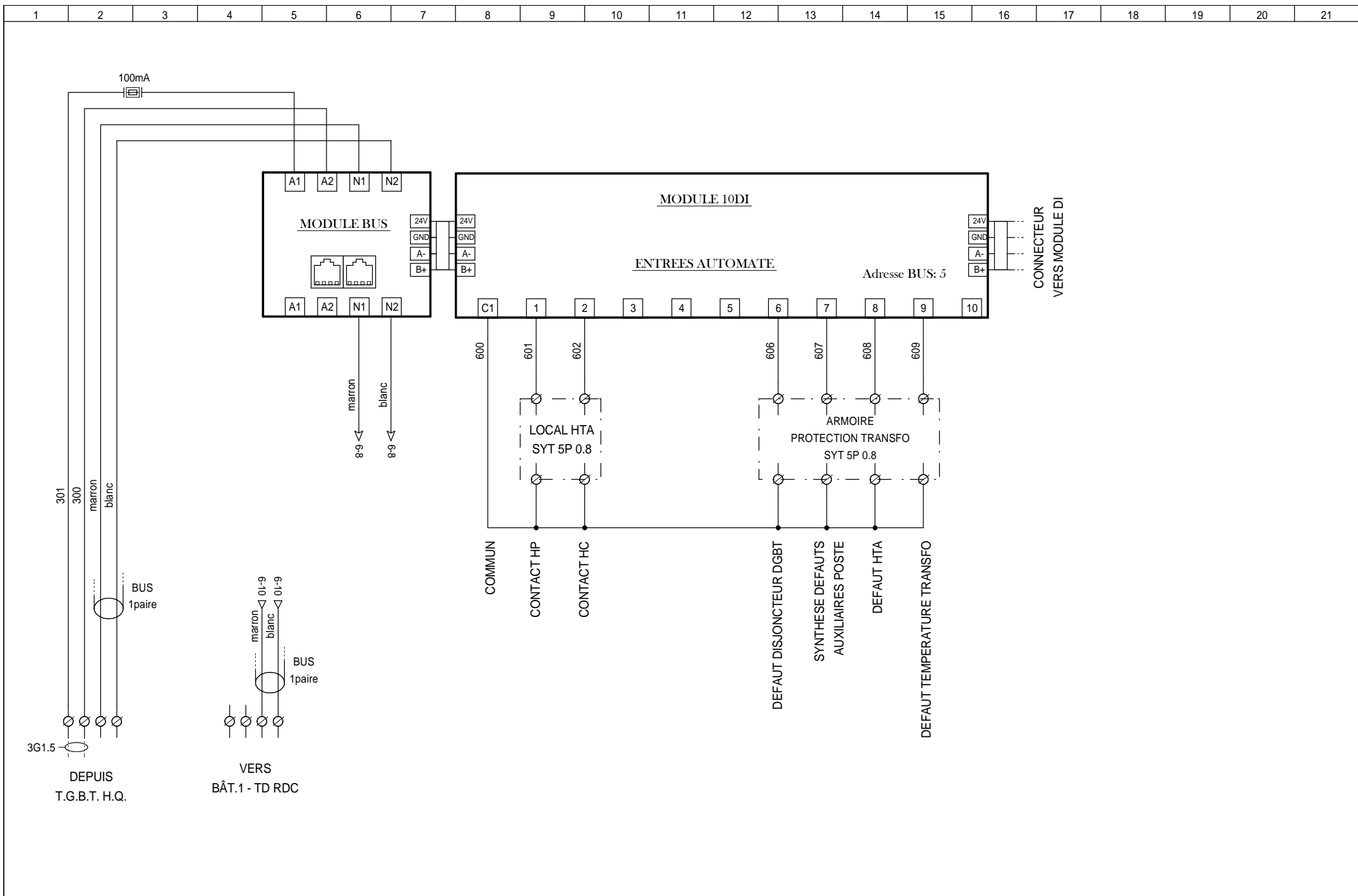


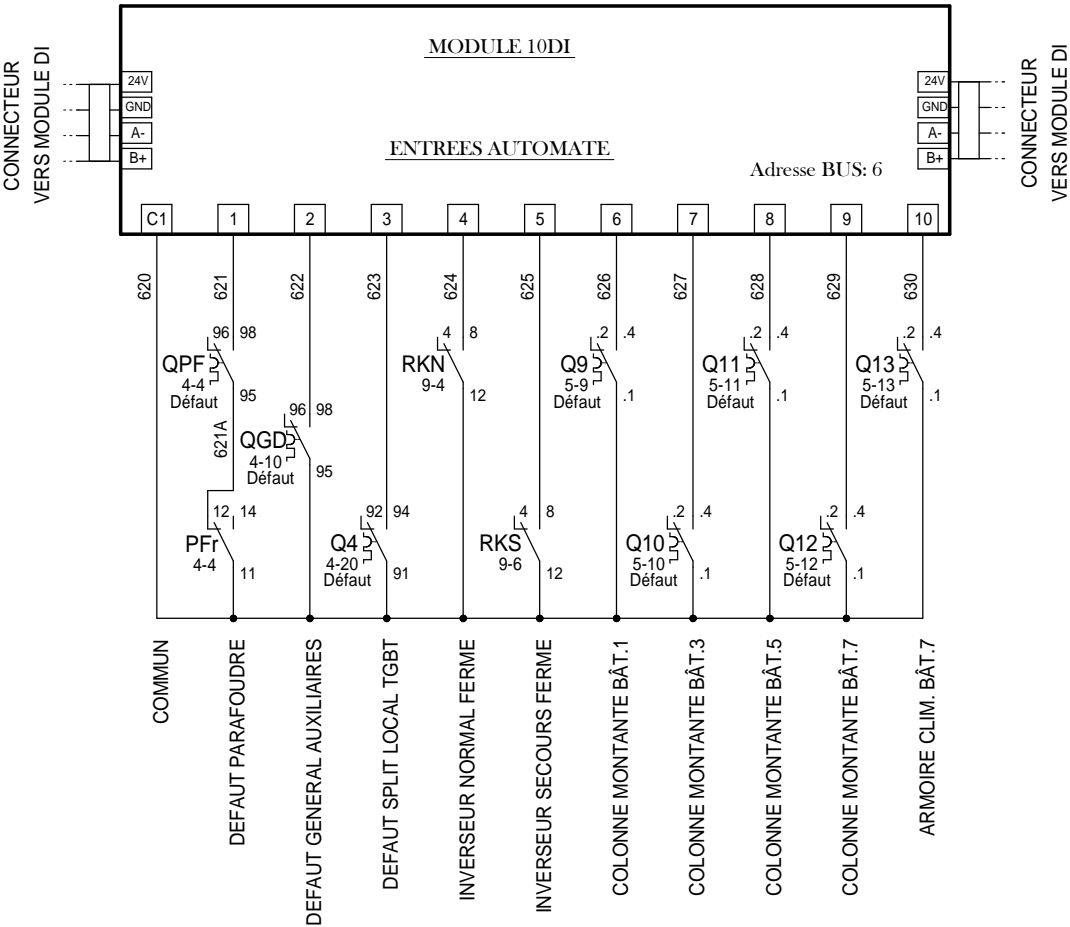
SECOURS

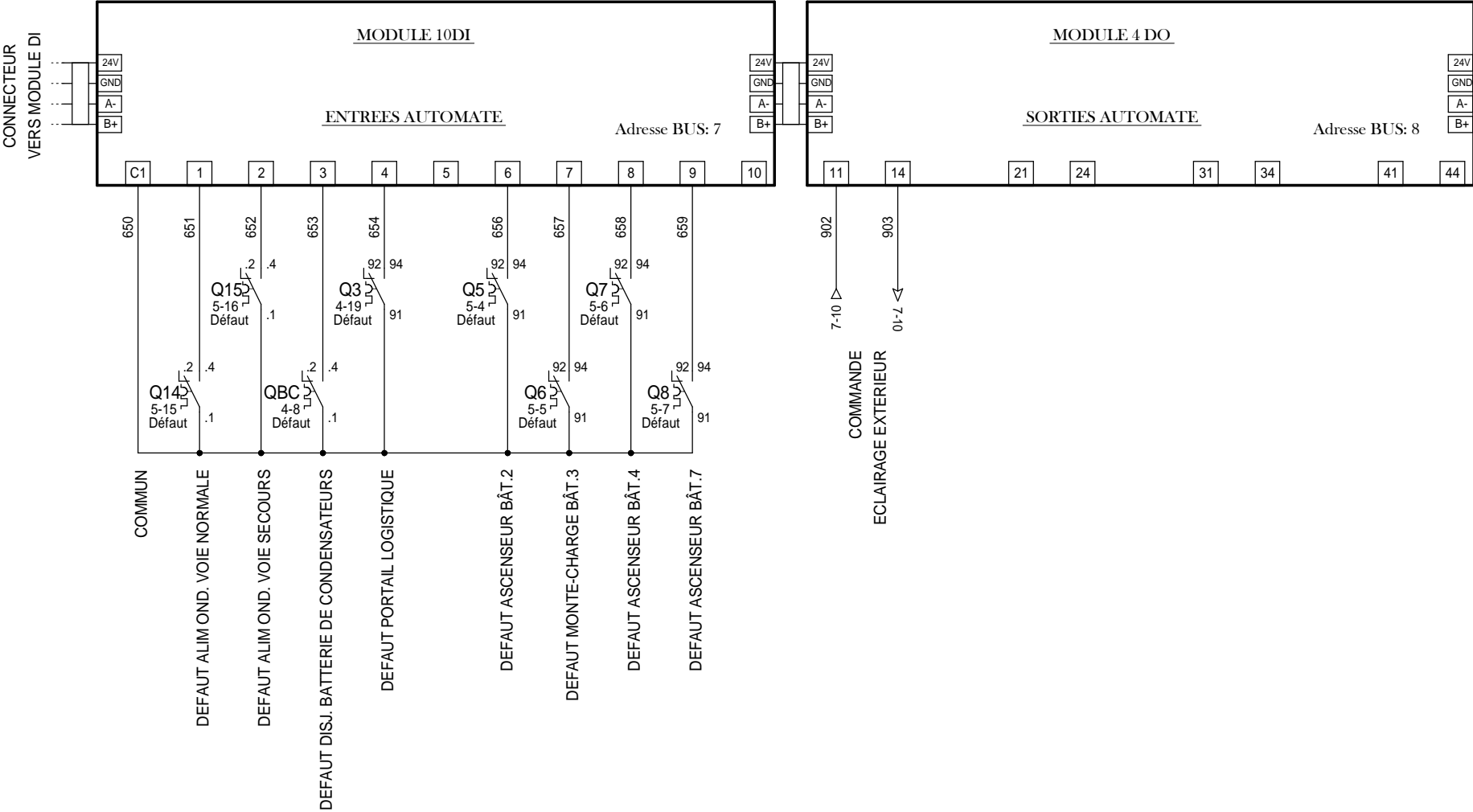












REPERE	FOLIO	DESIGNATION	REFERENCE	FABRICANT	QTE
62600	4	TELECOMMANDE LEXIC STANDARD NON POLARISEE, JUSQUE 300 BLOCS, 4 MOD, ALIM. 2	003901	LEGRAND	1
CTM	6	MODULE DE CONTROLE DIRIS A20 110-400VAC/120-350VDC	48250A20	SOCOMEK	1
FUN	3	SECTIONNEUR FUSIBLE A TIROIR STI UNI + N 500V	15646	SCHNEIDER ELECTRIC	1
FUS	3	SECTIONNEUR FUSIBLE A TIROIR STI UNI + N 500V	15646	SCHNEIDER ELECTRIC	1
H1	8	VOYANT LUMINEUX	XB4BVM1	SCHNEIDER ELECTRIC	1
H2	8	VOYANT LUMINEUX	XB4BVM3	SCHNEIDER ELECTRIC	1
H3	8	VOYANT LUMINEUX	XB4BVM1	SCHNEIDER ELECTRIC	1
H4	8	VOYANT LUMINEUX	XB4BVM3	SCHNEIDER ELECTRIC	1
IGN	3	CONTACT AUXILIAIRE INVERSEUR OF/SD/SDE/SDV, INS/INV800-2500	29450	SCHNEIDER ELECTRIC	3
IGN	3	INTERRUPTEUR COMPACT NS1000NA TRI FIXE COMMANDE ELECTRIQUE	33444	SCHNEIDER ELECTRIC	1
IGS	3	CONTACT AUXILIAIRE INVERSEUR OF/SD/SDE/SDV, INS/INV800-2500	29450	SCHNEIDER ELECTRIC	3
IGS	3	INTERRUPTEUR COMPACT NS800NA TRI FIXE COMMANDE ELECTRIQUE	33442	SCHNEIDER ELECTRIC	1
KM1	7	CONTACTEUR ICT BI 2NO 25A 230-240VAC	A9C25732	SCHNEIDER ELECTRIC	1
PFr	4	PARAFOUDRE TYPE 1+2, PRF1 12.5r, 3P 230-400VAC	A9L16633	SCHNEIDER ELECTRIC	1
Q1	4	DISJONCTEUR DT40 1P+N 10A 6kA COURBE C	A9N21024	SCHNEIDER ELECTRIC	1
Q2	4	DISJONCTEUR DT40 1P+N 16A 6kA, COURBE C	A9N21025	SCHNEIDER ELECTRIC	1
Q2	4	BLOC VIGI DT40 1P+N CLASSE AC 25A 30mA 230VAC	A9N21450	SCHNEIDER ELECTRIC	1
Q3	4	DISJONCTEUR DT40 1P+N 10A 6kA COURBE C	A9N21024	SCHNEIDER ELECTRIC	1
Q3	4	CONTACT AUXILIAIRE SD	A9N26927	SCHNEIDER ELECTRIC	1
Q4	4	DISJONCTEUR DT40 1P+N 20A 6kA, COURBE C	A9N21026	SCHNEIDER ELECTRIC	1
Q4	4	CONTACT AUXILIAIRE SD	A9N26927	SCHNEIDER ELECTRIC	1
Q5	5	CONTACT AUXILIAIRE iSD	A9A26927	SCHNEIDER ELECTRIC	1
Q5	5	DISJONCTEUR iC60L 4P 16A, 440VAC, COURBE C	A9F94416	SCHNEIDER ELECTRIC	1
Q6	5	CONTACT AUXILIAIRE iSD	A9A26927	SCHNEIDER ELECTRIC	1
Q6	5	DISJONCTEUR iC60L 4P 20A, 440VAC, COURBE C	A9F94420	SCHNEIDER ELECTRIC	1
Q7	5	CONTACT AUXILIAIRE iSD	A9A26927	SCHNEIDER ELECTRIC	1
Q7	5	DISJONCTEUR iC60L 4P 16A, 440VAC, COURBE C	A9F94416	SCHNEIDER ELECTRIC	1
Q8	5	CONTACT AUXILIAIRE iSD	A9A26927	SCHNEIDER ELECTRIC	1
Q8	5	DISJONCTEUR iC60L 4P 10A, 440VAC, COURBE C	A9F94410	SCHNEIDER ELECTRIC	1
Q9	5	CONTACT AUXILIAIRE INVERSEUR OF/SD	29450	SCHNEIDER ELECTRIC	1
Q9	5	DISJONCTEUR EQUIPE DE DECLENCHEUR MAGNETO-THERMIQUE TM-D VIGICOMPACT NSX250	LV431930	SCHNEIDER ELECTRIC	1
Q10	5	CONTACT AUXILIAIRE INVERSEUR OF/SD	29450	SCHNEIDER ELECTRIC	1
Q10	5	DISJONCTEUR EQUIPE DE DECLENCHEUR MAGNETO-THERMIQUE TM-D VIGICOMPACT NSX250	LV431930	SCHNEIDER ELECTRIC	1

REPERE	FOLIO	DESIGNATION	REFERENCE	FABRICANT	QTE
Q11	5	CONTACT AUXILIAIRE INVERSEUR OF/SD	29450	SCHNEIDER ELECTRIC	1
Q11	5	DISJONCTEUR EQUIPE DE DECLENCHEUR MAGNETO-THERMIQUE TM-D VIGICOMPACT NSX250	LV431930	SCHNEIDER ELECTRIC	1
Q12	5	CONTACT AUXILIAIRE INVERSEUR OF/SD	29450	SCHNEIDER ELECTRIC	1
Q12	5	DISJONCTEUR EQUIPE DE DECLENCHEUR MAGNETO-THERMIQUE TM-D VIGICOMPACT NSX250	LV431930	SCHNEIDER ELECTRIC	1
Q13	5	CONTACT AUXILIAIRE INVERSEUR OF/SD	29450	SCHNEIDER ELECTRIC	1
Q13	5	DISJONCTEUR EQUIPE DE DECLENCHEUR MAGNETO-THERMIQUE TM-D VIGICOMPACT NSX250	LV431930	SCHNEIDER ELECTRIC	1
Q14	5	CONTACT AUXILIAIRE INVERSEUR OF/SD	29450	SCHNEIDER ELECTRIC	1
Q14	5	DISJONCTEUR EQUIPE DE DECLENCHEUR MAGNETO-THERMIQUE TM-D COMPACT NSX250F 36	LV431631	SCHNEIDER ELECTRIC	1
Q15	5	CONTACT AUXILIAIRE INVERSEUR OF/SD	29450	SCHNEIDER ELECTRIC	1
Q15	5	DISJONCTEUR EQUIPE DE DECLENCHEUR MAGNETO-THERMIQUE TM-D COMPACT NSX250F 36	LV431631	SCHNEIDER ELECTRIC	1
QBC	4	CONTACT AUXILIAIRE INVERSEUR OF/SD	29450	SCHNEIDER ELECTRIC	1
QBC	4	DISJONCTEUR EQUIPE DE DECLENCHEUR MICROLOGIC 2.3 (PROT. LS0I) COMPACT NSX40	LV432676	SCHNEIDER ELECTRIC	1
QC	9	DISJONCTEUR DT40 1P+N 4A 6kA, COURBE C	A9N21022	SCHNEIDER ELECTRIC	1
QCA	4	DISJONCTEUR DT40 1P+N 6A 6kA, COURBE C	A9N21023	SCHNEIDER ELECTRIC	1
QCM	4	SECTIONNEUR FUSIBLE A TIROIR STI TRI + N 500V	15658	SCHNEIDER ELECTRIC	1
QGD	4	DISJONCTEUR NG125N 4P 40A 415VAC COURBE C	18654	SCHNEIDER ELECTRIC	1
QGD	4	CONTACT OF+SD	19072	SCHNEIDER ELECTRIC	1
QGE1	3	CONTACT AUXILIAIRE iSD	A9A26927	SCHNEIDER ELECTRIC	1
QGE1	3	DISJONCTEUR iC60L 4P 10A, 440VAC, COURBE C	A9F94410	SCHNEIDER ELECTRIC	1
QGE2	4	DISJONCTEUR iC60L 4P 25A, 440VAC, COURBE C	A9F94425	SCHNEIDER ELECTRIC	1
QPF	4	DISJONCTEUR NG125N TRI 80 A COURBE C	18641	SCHNEIDER ELECTRIC	1
QPF	4	BLOC VIGI NG125 80-125A TETRA 230-415 V 300-500-1000 ma TYPE I/S	19045	SCHNEIDER ELECTRIC	1
QPF	4	CONTACT OF+SD	19072	SCHNEIDER ELECTRIC	1
RKN	9	RELAIS 24V DC 4INV AgNi 5A var.0040 MONT. SUR SUPPORT	553490240040	FINDER	1
RKS	9	RELAIS 24V DC 4INV AgNi 5A var.0040 MONT. SUR SUPPORT	553490240040	FINDER	1
S4	7	BOUTON TOURNANT	XB4BD33	SCHNEIDER ELECTRIC	1